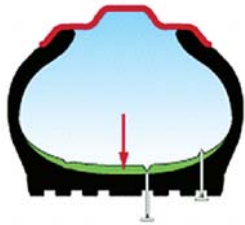


Dækskader - Punkteringer - Lækager

RPS tætnet utætheder i dækkets slidbane, på **op til ca. 14 mm i diameter**.

I det øjeblik hvor lækagen opstår, omslutter RPS fibrene den indtrængende genstand (f.eks. et søm) og forhindrer på denne måde luftudsivning.

Dette sker automatisk, hver gang en ny skade opstår.



Når genstanden bliver fjernet, bliver fibrene presset ud i hullet, ved en kombination af centrifugalkraften og køretøjets vægt, som konstant ændrer formen på dækket ved kørsel. Den opståede lækage bliver tætnet i hele hullets omfang.

Ved denne form for tætning siver ingen luft ud af dækket, og man opnår en optimal og fuldstændig tætning, hvor hverken vand, sne eller snavs kan trænge igennem.

Fibrene forbliver således fleksible og tætnet ved rotation af dækket.

Da RPS ikke er baseret på klæbemiddel, er det stadig muligt at reparere og renovere dækket.

Dæktrykket



For lavt dæktryk, forkorter dækkets levetid. Dette er en af de mest almindelige årsager til problemer!



- Slitagen på slidbanen forhøjes væsentligt. Dette forkorter markant dækkets levetid.
- Det kan føre til buler og ridser på fælgene.
- Flexibiliteten på dækkets sideflader bliver meget mere udsat, hvilket kan føre til ridser i metaltrådene og til løsere forbindelse imellem gummi, kernematerialet og ståldelene på fælgen.
- For lavt dæktryk forhøjer brændstofforbruget.

Overophedning

Varme er katastrofalt for dæk!

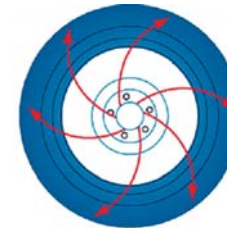
Dækkets levetid bliver markant forkortet.



Ved korrekt dæktryk og **RPS** dæktætningsmiddel i dækkene, bliver varmen fordelt på hele slidbaneflader. Derved sænkes dækkets samlede temperatur.

Ubalance i dækket

Gennem en hydrodynamisk proces som opstår ved rotation, afbalancerer RPS sig i dækkene.



Der er ingen negativ effekt på afbalanceringen af dækket, idet produktet påvirkes af centrifugalkraften og derved lægger sig i et jævnt lag, så fjernt som muligt fra rotationscenteret.

På hvilke køretøjer kan man anvende **RPS**?

Alle køretøjer indtil 80 km/t !

også velegnet til dæk med slange

F.eks.:

Landbrugskøretøjer

Entreprenørmaskiner

Frontlæsser

Lastbil

Gravko

Anhænger

Gaffeltruck

Trailer

Golfbiler

Knallerter

Havetraktor

Cykler

Rullestole

Sækkevogne

Trillebør