



QZV **QZV**
DIN EN ISO DIN EN ISO
14001 **9001**
zertifiziert zertifiziert



Zentralschmierung Verschraubung und Schlauch



Fritsche GmbH & Co. KG
Eichenhöhe 4-5
21255 Kakenstorf Deutschland

Tel. +49 (0) 41 86 - 88 82 90
Fax +49 (0) 41 86 - 88 82 999
info@fritsche-gmbh.de
www.fritsche-gmbh.de

Stand 2011-12

Vorwort

Sehr geehrter Kunde, sehr geehrter Interessent,
wir sind ein weltweit operierendes Unternehmen
spezialisiert auf

**Verschraubungen und Schlauchleitungen
in Bauform LL für die Zentralschmierung**

Auf den folgenden Seiten erhalten Sie einen Einblick in unser Sortiment.
Selbstverständlich können wir über unser hier gezeigtes Standardsortiment
auch weitere Verschraubungen und Schlauchleitungen
in anderen Baugrößen und Materialien liefern.

Wir produzieren auch nach Zeichnung und Muster

Mit freundlichen Grüßen

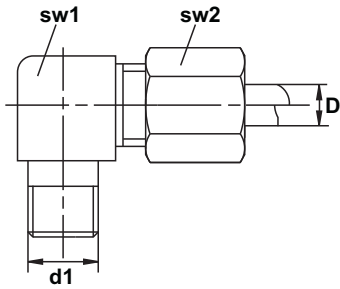
Ihr Fritsche Team



Inhalt

Seite	Seite
2	Vorwort
3	Inhaltsverzeichnis
4	Winkel-Einschraubverschraubung
5	Winkel-Einschraubverschraubung / Stutzen
6	Gerade Einschraubverschraubung
7	Gerade Einschraubverschraubung / Stutzen
8	Gerade Verschraubung Verbinder T-Verschraubung
9	Rückschlagventile
10	Überwurfmutter Schneidring
11	Schottverschraubung M10x1
12	Schottverschraubung gerade / Winkel
13	Drehgelenk freibeweglich Schwenkverschraubung
14	Gerade Einschraubverschraubung steckbar Gerade Verschraubung (Verbinder) steckbar
15	Winkel-Einschraubverschraubung steckbar
16	Drehgelenk freibeweglich steckbar
17	Winkelstück 45° Winkelstück 90°
18	Anschlussstück Verlängerung
19	Überwurfschraube für Doppelkegelring Doppelkegelring
20	Rohrleitung Kunststoffrohr halbstarr Rohrleitung Kunststoffrohr flexibel
21	Hochdruckschlauch 840 Bar
22	Rohrstutzen gerade Rohrstutzen mit Nut
23	Rohrstutzen 90° Rohrstutzen mit NUT 90°
24	Rohrstutzen 45 ° Rohrstutzen mit NUT 45°
25	Schraubhülse
26	Wellschlauch Schutzwendel
27	Kniestück
28	Überwurfschraube für Kegelring Kegelring (Kunststoffrohr)
29	Einsteckhülse
30	Kabelbinder Leuchtdrucktaster
31	Befüllzylinder Befüllanschluss
32	Befüllanschluss gerade / 90°
33	Befüllkupplung / Befüllstecker / Befülladapter
34	Schraubkupplung Muffe / Stecker
35	Kupplungsmuffe mit Rücklaufanschluss Kupplungsstecker
36	Blindstutzen für Kupplungsstecker Staubkappe für Blindstutzen
37	Nippelblock Verschlusschraube
38	T-Schwenkverschraubung Hochdruckschmiernippel
39	Manometer Einstellbare Manometer Verschraubung
40	Rohrschelle
41	Bestellschein

Winkel-Einschraubverschraubungen 90°

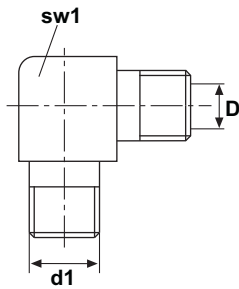


Kd. Art.Nr.	Artikelnummer	D	d1	sw1	sw2
	104 - 101	4	M 6 x 1 keg	9	10
	104 - 102	4	M 8 x 1 keg	9	10
	104 - 103	4	M 10 x 1 keg	9	10
	104 - 104	4	R 1/8 BSP keg	9	10
	106 - 101	6	M 6 x 1 keg	11	12
	106 - 101 - VA*	6	M 6 x 1 keg	11	12
	106 - 102	6	M 8 x 1 keg	11	12
	106 - 102 - VA*	6	M 8 x 1 keg	11	12
	106 - 103	6	M 10 x 1 keg	11	12
	106 - 103 - VA*	6	M 10 x 1 keg	11	12
	106 - 104	6	R 1/8 BSP keg	11	12
	106 - 104 - VA*	6	R 1/8 BSP keg	11	12
	106 - 105 - L	6	R 1/4 BSP keg	12	14

Werkstoff: Stahl, Oberfläche verzinkt

* Werkstoff: Edelstahl 1.4571/316ti

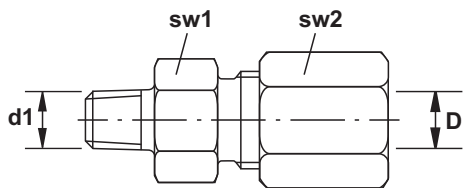
Winkel-Einschraubverschraubung / Stutzen



Kd. Art.Nr.	Artikelnummer	D	d1	sw1
	104 - 131	4	M 6 x 1 keg	9
	104 - 132	4	M 8 x 1 keg	9
	104 - 133	4	M 10 x 1 keg	11
	104 - 134	4	R 1/8 BSP keg	11
	106 - 131	6	M 6 x 1 keg	11
	106 - 132	6	M 8 x 1 keg	11
	106 - 133	6	M 10 x 1 keg	11
	106 - 134	6	R 1/8 BSP keg	11

Werkstoff: Stahl, Oberfläche verzinkt

Gerade-Einschraubverschraubungen

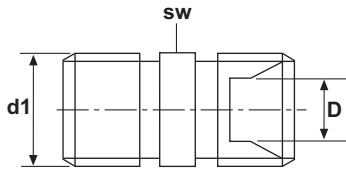


Kd. Art.Nr.	Artikelnummer	D	d1	sw1	sw2
	104 - 001	4	M 6 x 1 keg	11	10
	104 - 002	4	M 8 x 1 keg	11	10
	104 - 003	4	M 10 x 1 keg	11	10
	104 - 004	4	R 1/8 BSP keg	11	10
	106 - 001	6	M 6 x 1 keg	11	12
	106 - 001 - VA*	6	M 6 x 1 keg	11	12
	106 - 002	6	M 8 x 1 keg	11	12
	106 - 002 - VA*	6	M 8 x 1 keg	11	12
	106 - 003	6	M 10 x 1 keg	11	12
	106 - 003 - VA *	6	M 10 x 1 keg	11	12
	106 - 004	6	R 1/8 BSP keg	11	12
	106 - 004 - VA*	6	R 1/8 BSP keg	11	12
	106 - 005 - L	6	R 1/4 BSP keg	12	14
	108 - 001	8	M 6 x 1 keg	14	14
	108 - 002	8	M 8 x 1 keg	14	14
	108 - 003	8	M 10 x 1 keg	14	14
	108 - 004	8	R 1/8 BSP keg	14	14

Werkstoff: Stahl, Oberfläche verzinkt

* Werkstoff: Edelstahl 1.4571/316ti

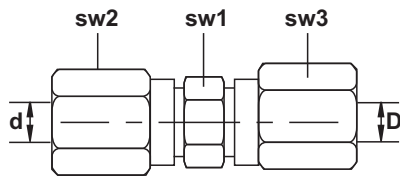
Gerade-Einschraubverschraubung / Stutzen



Kd. Art.Nr.	Artikelnummer	d1	D	sw
	104 - 031	M 6 x 1 keg	4	9
	104 - 032	M 8 x 1 keg	4	9
	104 - 033	M 10 x 1 keg	4	11
	104 - 034	R 1/8 BSP keg	4	11
	106 - 031	M 6 x 1 keg	6	11
	106 - 032	M 8 x 1 keg	6	11
	106 - 033	M 10 x 1 keg	6	11
	106 - 034	R 1/8 BSP keg	6	11

Werkstoff: Stahl, Oberfläche verzinkt

Gerade - Verschraubungen (Verbinder)

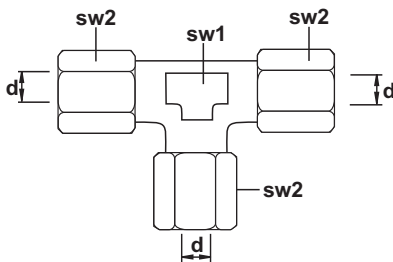


Kd. Art.Nr.	Artikelnummer	d	D	sw1	sw2	sw3
	104 - 000	4	4	9	10	10
	104 - 000 - VA *	4	4	9	10	10
	104 - 000 - 6	4	6	11	10	12
	106 - 000	6	6	11	12	12
	106 - 000 - VA *	6	6	11	12	12
	106 - 000 - 8	6	8	12	12	14
	106 - 000 - 10 - L	6	10	17	14	19
	108 - 000	8	8	12	14	14
	108 - 000 - L	8	8	14	17	17
	108 - 000 - VA - L *	8	8	14	17	17
	110 - 000 - L	10	10	17	19	19
	110 - 000 - VA - L *	10	10	17	19	19

Werkstoff: Stahl, Oberfläche verzinkt

* Werkstoff: Edelstahl 1.4571/316ti

T - Verschraubungen



Kd. Art.Nr.	Artikelnummer	d	sw1	sw2
	104 - 300	4	9	10
	106 - 300	6	11	12
	106 - 300 - L	6	12	14
	108 - 300	8	12	14

Werkstoff: Stahl, Oberfläche verzinkt

Rückschlagventile / Stutzen

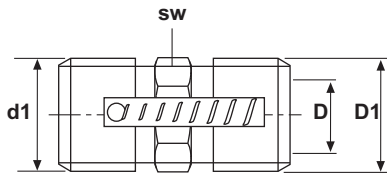


Abb. 1



Abb. 2



Abb. 3

Kd. Art.Nr.	Artikelnummer	d1	D	D1	sw
	106 - 033 - RVB Abb. 1	M 10 x 1	6	M 10 x 1	11
	106 - 033 - RV L * Abb. 2	M 10 x 1	6	M 10 x 1	11
	106 - 033 - RVV Abb. 3	M 10 x 1 keg	6	M 10 x 1	11
	106 - 033 - RVV - VA ** Abb. 3	M 10 x 1 keg	6	M 10 x 1	11

Werkstoff: Stahl, Oberfläche verzinkt

* Schwarz

** Werkstoff: Edelstahl 1.4571/316ti

Rückschlagventil komplett mit Überwurfmutter und Schneidring

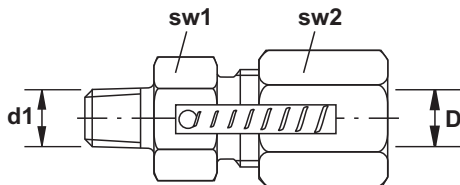


Abb. 1



Abb. 2



Abb. 3

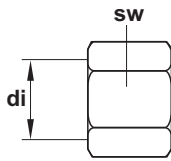
Kd. Art.Nr.	Artikelnummer	d1	D	sw1	sw2
	106 - 003 - RVB Abb. 1	M 10 x 1	6	11	12
	106 - 003 - RV L * Abb. 2	M 10 x 1	6	11	12
	106 - 003 - RVV Abb. 3	M 10 x 1 keg	6	11	12
	106 - 003 - RVV - VA ** Abb. 3	M 10 x 1 keg	6	11	12

Werkstoff: Stahl, Oberfläche verzinkt

* Schwarz

** Werkstoff: Edelstahl 1.4571/316ti

Überwurfmutter

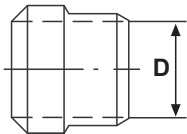


Kd. Art.Nr.	Artikelnummer	di	SW
	104 - 200	4	10
	106 - 200	6	12
	106 - 200 - VA*	6	12
	106 - 200 - SW schwarz	6	12
	108 - 200	8	14
	110 - 200 - L	10	19

Werkstoff: Stahl, Oberfläche verzinkt

* Werkstoff: Edelstahl 1.4571 / 316ti

Schneidring

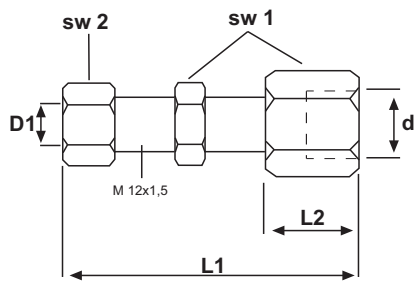


Kd. Art.Nr.	Artikelnummer	D
	104 - 210	4
	106 - 210	6
	106 - 210 - VA*	6
	108 - 210	8
	110 - 210 - L	10

Werkstoff: Stahl, Oberfläche verzinkt

* Werkstoff: Edelstahl 1.4571/316ti

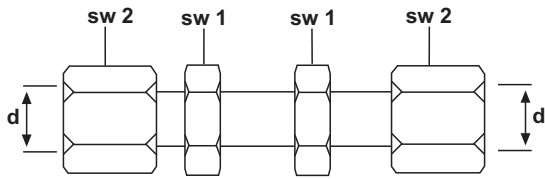
Schottverschraubung



Kd. Art.Nr.	Artikelnummer	D1	d	L1	L2	SW1	SW2
	106 - 241 - L	6	M 6 x 1	33	5	17	14
	106 - 243 - L	6	M 10 x 1	66	20	17	14

Werkstoff: Stahl, Oberfläche verzinkt

Schottverschraubung gerade

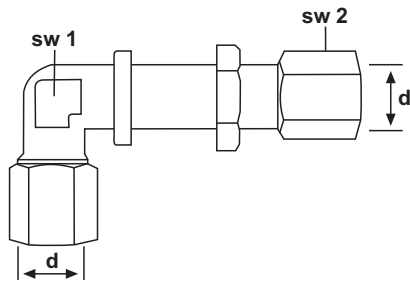


Kd. Art.Nr.	Artikelnummer	d	sw1	sw2
	106 - 221 - L	6	17	14
	106 - 221 - L - VA *	6	17	14
	108 - 221 - L	8	17	17

Werkstoff: Stahl, Oberfläche verzinkt

*Werkstoff: Edelstahl 1.4571/316ti

Schottverschraubung Winkel

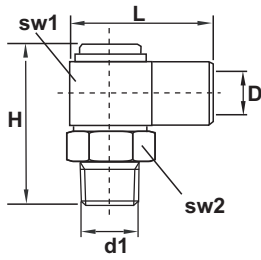


Kd. Art.Nr.	Artikelnummer	d	sw1	sw2
	106 - 231 - L	6	12	14
	106 - 231 - L - VA *	6	12	14
	108 - 231 - L	8	14	17

Werkstoff: Stahl, Oberfläche verzinkt

*Werkstoff: Edelstahl 1.4571/316ti

Drehgelenk freibeweglich



Kd. Art.Nr.	Artikelnummer	D	d1	sw1	sw2	H	L	Rohr Ø
	104 - 172	M 8 x 1	M 8 x 1 keg	15	14	30	26,5	4
	104 - 173	M 8 x 1	M 10 x 1 keg	15	14	30	26,5	4
	106 - 171*	M 10 x 1	M 6 x 1 keg	15	14	30	29	6
	106 - 172	M 10 x 1	M 8 x 1 keg	15	14	30	29	6
	106 - 173	M 10 x 1	M 10 x 1 keg	15	14	30	29	6
	106 - 174	M 10 x 1	R 1/8 BSP keg	15	14	30	29	6

Werkstoff: Messing

*Werkstoff: Messing, Stahl

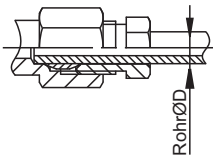


Abb.1

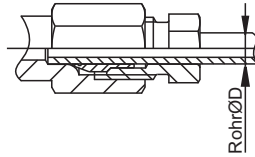
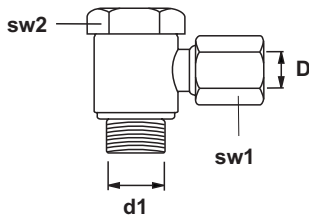


Abb.2

Es ist auch möglich eine Schmierleitung direkt an dem Drehgelenk zu montieren.

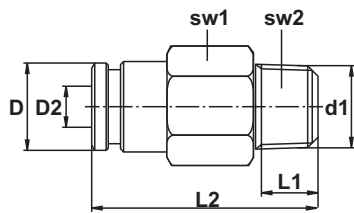
Schwenkverschraubung



Kd. Art.Nr.	Artikelnummer	D	d1	sw1	sw2
	106 - 123	6	M 10 x 1	12	14
	106 - 124	6	R 1/8	12	14

Werkstoff: Stahl, Oberfläche verzinkt

Push-in / Gerade Einschraubverschraubung (steckbar für Kunststoffrohr)

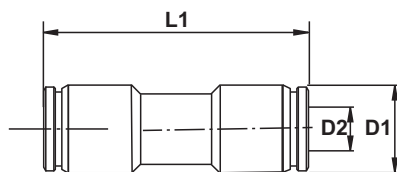


Kd. Art.Nr.	Artikelnummer	D	D1	D2	sw1	sw2	L1	L2
	104 - 051	9	M 6 x 1 keg	4	10	3	7,5	18,5
	104 - 052	9	M 8 x 1 keg	4	10	2,5	8	23
	104 - 053	9	M 10 x 1 keg	4	10	3	8	20
	104 - 054	9	R 1/8 BSP keg	4	11	3	8	20
	104 - 054 - NPT	9	1/8 NPT	4	11	3	8	20
	104 - 055 - UNF	9	1/4 - 28 UNF	4	11	3	8	20
	106 - 051	12	M 6 x 1 keg	6	12	3	7,5	21,5
	106 - 052	12	M 8 x 1 keg	6	12	2,5	8	25,5
	106 - 053	12	M 10 x 1 keg	6	12	4	8	25,5
	106 - 054	12	R 1/8 BSP keg	6	12	4	8	22
	106 - 054 - NPT	12	1/8 NPT	6	12	3	8,5	21,5
	106 - 055 - UNF	12	1/4 - 28 UNF	6	12	3	6	23,5

Werkstoff: Messing vernickelt

Betriebsdruck 80 Bar

Push-in / Gerade Verschraubung (Verbinder) (steckbar für Kunststoffrohr)

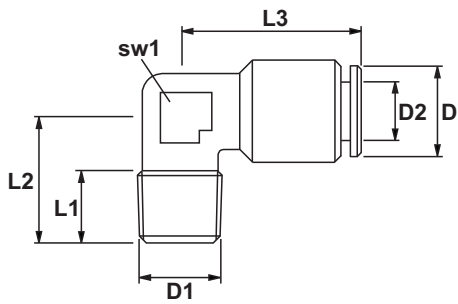


Kd. Art.Nr.	Artikelnummer	D1	D2	L1
	104 - 110	9	4	28
	106 - 110	12	6	31,5

Werkstoff: Messing, vernickelt

Betriebsdruck 60 Bar

Push-in / Winkel-Einschraubverschraubung (steckbar für Kunststoffrohr)

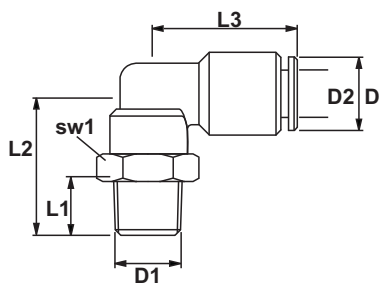


Kd. Art.Nr.	Artikelnummer	D	D1	D2	sw1	L1	L2	L3
	104 - 151	9	M 6 x 1 keg	4	10	7,5	16,5	20
	104 - 152	9	M 8 x 1 keg	4	10	8	16,5	20
	104 - 153	9	M 10 x 1 keg	4	10	8	17	20
	104 - 154	9	R 1/8 BSP keg	4	10	8	15	20
	104 - 154 - NPT	9	1/8 NPT	4	10	8	17	20
	104 - 155 - UNF	9	1/4 - 28 UNF	4	10	8	17	20
	106 - 151	12	M 6 x 1 keg	6	10	7,5	16,5	21
	106 - 152	12	M 8 x 1 keg	6	10	8	16,5	21
	106 - 153	12	M 10 x 1 keg	6	10	8	17	21
	106 - 154	12	R 1/8 BSP keg	6	10	8	15	21
	106 - 154 - NPT	12	1/8 NPT	6	10	8	16	21
	106 - 155 - UNF	12	1/4 - 28 UNF	6	10	7	15	21

Werkstoff: Messing vernickelt

Betriebsdruck 60 Bar

Push-in / Drehgelenk freibeweglich - 90° (steckbar für Kunststoffrohr)

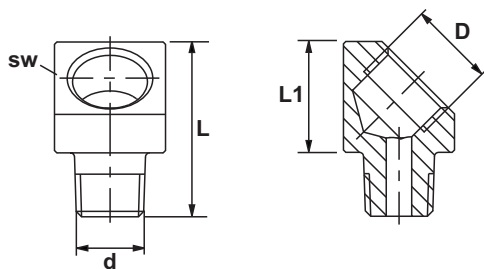


Kd. Art.Nr.	Artikelnummer	D	D1	D2	sw1	L1	L2	L3
	104 - 111	9	M 6 x 1 keg	4	13	8	20,5	20
	104 - 112	9	M 8 x 1 keg	4	13	8	20,5	20
	104 - 113	9	M 10 x 1 keg	4	13	8	21,5	20
	104 - 114	9	R 1/8 BSP keg	4	13	7,5	20	20
	104 - 114 - NPT	9	1/8 NPT	4	13	8,5	21,5	
	104 - 115 - UNF	9	1/4 - 28 UNF	4	13	7	21	
	106 - 111	12	M 6 x 1 keg	6	13	8	20,5	21,5
	106 - 112	12	M 8 x 1 keg	6	13	8	20,5	21,5
	106 - 113	12	M 10 x 1 keg	6	13	8	21,5	21,5
	106 - 114	12	R 1/8 BSP keg	6	13	7,5	20,5	21,5
	106 - 114 - NPT	13	1/8 NPT	6	13	8,5	21,5	
	106 - 115 - UNF	13	1/4 - 28 UNF	6	13	7	21	

Werkstoff: Messing vernickelt

Betriebsdruck 60 Bar

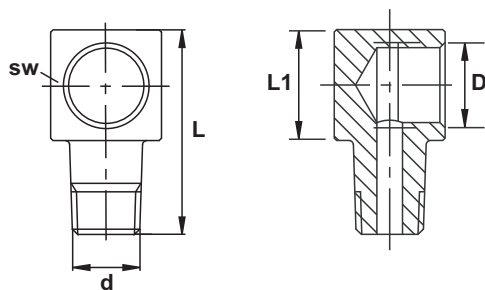
Winkelstück 45°



Kd. Art.Nr.	Artikelnummer	D	d	sw	L	L1
	100 - 822	M 8 x 1	M 8 x 1 keg	13	23	13
	100 - 823	M 8 x 1	M 10 x 1 keg	13	23	13
	100 - 833	M 10 x 1	M 10 x 1 keg	13	23	13
	100 - 844	Rp 1/8 BSP	R 1/8 BSP keg	13	23	13
	100 - 855	Rp 1/4 BSP	R 1/4 BSP keg	17	33	18

Werkstoff: Stahl, Oberfläche verzinkt

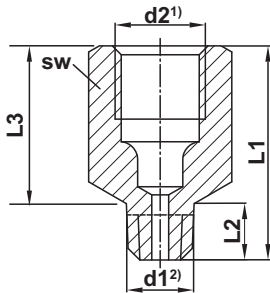
Winkelstück 90°



Kd. Art.Nr.	Artikelnummer	D	d	sw	L	L1
	100 - 711	M 6 x 1	M 6 x 1 keg	12	23	13
	100 - 721	M 8 x 1	M 6 x 1 keg	12	23	13
	100 - 722	M 8 x 1	M 8 x 1 keg	12	23	13
	100 - 723	M 8 x 1	M 10 x 1 keg	12	23	13
	100 - 733	M 10 x 1	M 10 x 1 keg	13	23	13
	100 - 744	Rp 1/8 - BSP	R 1/8 - BSP keg	13	23	13
	100 - 724	M 8 x 1	R 1/8 - BSP keg	12	23	13
	100 - 755	Rp 1/4 BSP	R 1/4 - BSP keg	17	33	18

Werkstoff: Stahl, Oberfläche verzinkt

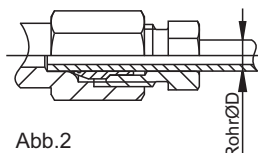
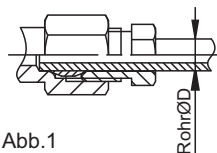
Anschlussstück Verlängerung



- 1) Anschlussgewinde mit Senkung für lötlöse Rohrverschraubung
2) Zapfengewinde nach DIN 158 keg kurz, bzw. nach DIN 2999



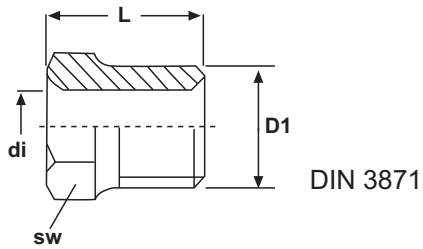
Kd. Art.Nr.	Artikelnummer	Abb.	d1	d2	L1	L2	L3	sw	Rohr Ø
	100 - 120	1	M 6 x 1 keg	M 8 x 1	18	8	10	11	4
	100 - 130	1	M 8 x 1 keg	M 8 x 1	18	8	10	11	4
	100 - 132	1	M 8 x 1 keg	M 8 x 1	32	22	10	11	4
	100 - 135	1	M 8 x 1 keg	M 8 x 1	62,5	52,5	10	11	4
	100 - 137	2	M 8 x 1 keg	M 10 x 1	23	12	11	13	6
	100 - 140	1	M 10 x 1 keg	M 8 x 1	18	8	10	11	4
	100 - 142	2	M 10 x 1 keg	M 10 x 1	18	7	11	13	6
	100 - 141	2	M 10 x 1 keg	M 10 x 1	23	12	11	13	6
	100 - 145	2	M 10 x 1 keg	M 10 x 1	35	24	11	13	6
	100 - 143	2	M 10 x 1 keg	M 10 x 1	40	29	11	13	6
	100 - 146	2	M 10 x 1 keg	M 10 x 1	50	39	11	13	6
	100 - 151	2	R 1/8 BSP keg	M 10 x 1	18	7	11	13	6
	100 - 152	-	R 1/8 BSP keg	Rp 1/8 BSP	18	7	11	13	-
	100 - 155	2	R 1/8 BSP keg	M 8 x 1	18	7	11	13	4
	100 - 148	-	R 1/8 BSP keg	Rp 1/8 BSP	23	12	11	13	-
	100 - 149	-	R 1/8 BSP keg	Rp 1/8 BSP	35	23	12	13	-
	100 - 153	-	R 1/8 BSP keg	Rp 1/8 BSP	50	38	12	13	-
	100 - 144	2	R 1/4 BSP keg	M 10 x 1	20	9	11	17	6
	100 - 147	-	R 1/4 BSP keg	Rp 1/8 BSP	20	9	11	17	-
	100 - 162	-	R 1/8 BSP keg	Rp 1/4 BSP	22	8	14	17	-
	100 - 160	-	R 1/4 BSP keg	Rp 3/8 BSP	27	11	16	22	-



Es ist auch möglich eine Schmierleitung direkt mit einer Verlängerung zu verbinden.

Werkstoff: Stahl, Oberfläche verzinkt

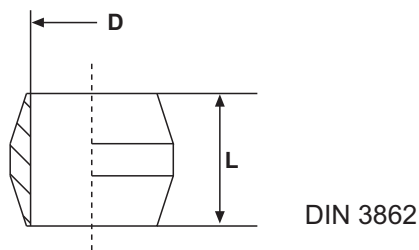
Überwurfschraube für Doppelkegelring



Kd. Art.Nr.	Artikelnummer	D1	di	sw	L
	104 - 205	M 8 x 1	4	8	12
	106 - 205	M 10 x 1	6	10	14

Werkstoff: Stahl, Oberfläche verzinkt

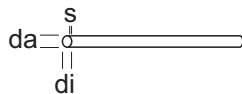
Doppelkegelring



Kd. Art.Nr.	Artikelnummer	D	L
	104 - 215	4	5,5
	106 - 215	6	7

Werkstoff: Messing

Rohrleitungen Kunststoffrohr halbstarr PA 12 PHL



DIN 73378 + Cetop



Kd. Art.Nr.	Artikelnummer	Bezeichnung	da	s	di	Rollenlänge
	100 - 009 - 25	6 x 1,5 *	6	1,5	3,0	25
	100 - 004	6 x 1,5 **	6	1,5	3,0	100
	100 - 003	6 x 1,5 leer	6	1,5	3,0	100
	100 - 003 - 25	6 x 1,5 leer	6	1,5	3,0	25

Druck: ca. 89 Bar Betriebsdruck

* mit Fett NLGI Güteklasse 2 gefüllt

** mit Fließfett NLGI Güteklasse 000 gefüllt

Rohrleitungen Kunststoffrohr flexibel PA 12 PHL



DIN 73378 + Cetop

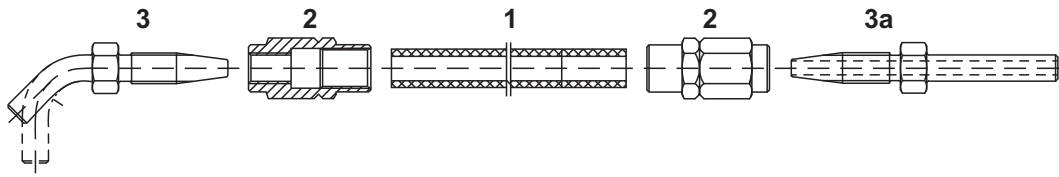


Kd. Art.Nr.	Artikelnummer	Farbe	Bezeichnung	da	s	di	Rollenlänge
	100 - 005	schwarz	4 x 0,85 *	4	0,85	2,3	50
	100 - 006	schwarz	4 x 0,85 leer	4	0,85	2,3	50
	100 - 006 - T	tranz- parent	4 x 0,85 leer	4	0,85	2,3	50

Druck: ca. 40 Bar Betriebsdruck

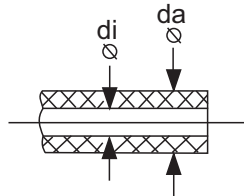
* mit Fließfett NLGI Güteklasse 000 gefüllt

Hochdruckschlauch 600-840 Bar



- 1 Hochdruckschlauch
- 2 Schraubhülse
- 3 Rohrstützen, abgewinkelt 90°, bzw. 45°
- 3a Rohrstützen, gerade

Hochdruckschlauch 600-840 Bar



Technische Daten

di	da	Artikel-Nr.	Verpackungseinheit	Sonstiges
4,0	8,6	100-001	50m Bund*	mit Fett Kl. 2 gefüllt, NLGI 2
4,0	8,6	100-002	50m Bund*	leer
6,3	11,3	100-011	100m Bund*	mit Fett Kl. 2 gefüllt, NLGI 2
6,3	11,3	100-012	100m Bund*	leer

	100-001 / 100-002		100-011 / 100-012	
	Innenschlauch	Ummantelung	Innenschlauch	Ummantelung
Material	Termopl. Polyamid 6	Termopl. Polyurethan mikrobienstabilisiert	Termopl. Polyamid 12	Termopl. Polyurethan, mikrobienstabilisiert
Reißfestigkeit	DIN EN ISO 527 > 30N/mm ²	> 18N/mm ²	> 38N/mm ²	> 20N/mm ²
Reißdehnung	DIN EN ISO 527 > 50%	> 380%	> 250%	> 320%
Härte Shore	DIN EN ISO 868 D 60 ± 3	A 88 ± 3	D 61 ± 3	A 92 ± 3
Temperatur-einsatzgrenze	-30°C bis 80°C Bei Fördermedium "Schmierfett mit Korrosionsschutz Zusätzen": max. 60°C			
Berstdruck	DIN EN ISO 1402 Druckaufbau: 60s 20°C >800bar, 84 MPa, 12184 psi, 60°C >450 bar zulässiger Biegeradius bei 20°C >20 mm			

Maße und Toleranzen

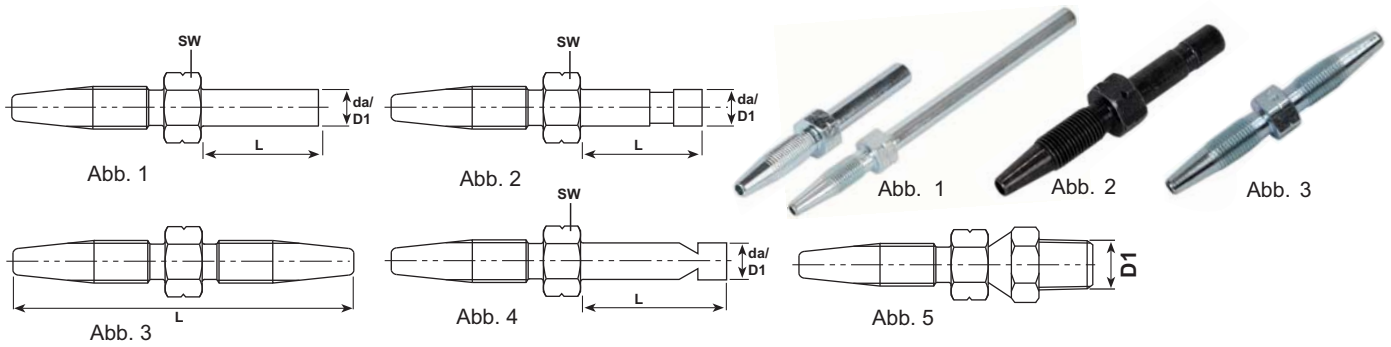
Nennmaß	4,0 x 8,6 mm d	6,3 x 11,3 mm
Innendurchmesser	3,90 - 4,10 mm	6,2 - 6,5 mm
Außendurchmesser	8,50 x 8,75 mm	11,1 - 11,5 mm
Wanddickenexzentrizität	max. 0,40 mm	max. 0,35 mm

Farbe

Innenschlauch	natur	Kleber	grün-transparent
Ummantelung	schwarz	Aufdruck	weiß
Armierung	rohweiß		

*Bei Lieferung sind 5% Unterlängen zulässig.

Rohrstutzen gerade mit und ohne Nut



Kd. Art.Nr.	Artikelnummer	Abb.	da/D1	L	sw
-------------	---------------	------	-------	---	----

Zur Montage eines Hochdruckschlauches Ø 4,1 x 8,75

	100 - 054 - 4	1	4	20	10
	100 - 054	1	6	20	10
	100 - 055	1	6	24	10
	100 - 051	1	6	30	10
	100 - 091	1	6	65,5	10
	100 - 051 - 8	1	8	30	10
	100 - 054 - NUT	2	6	20	10
	100 - 051 - NUT	2	6	30	10
	100 - 055 - NUT - V	4	6	24	10
	100 - 054 - NUT - SW schwarz	2	6	21,5	10
	100 - 051 - VA *	1	6	30	10
	100 - 061 Verbinder	3	6	21,5	10
	100 - 051 - 1	5	1/8 npt	25	7/16"

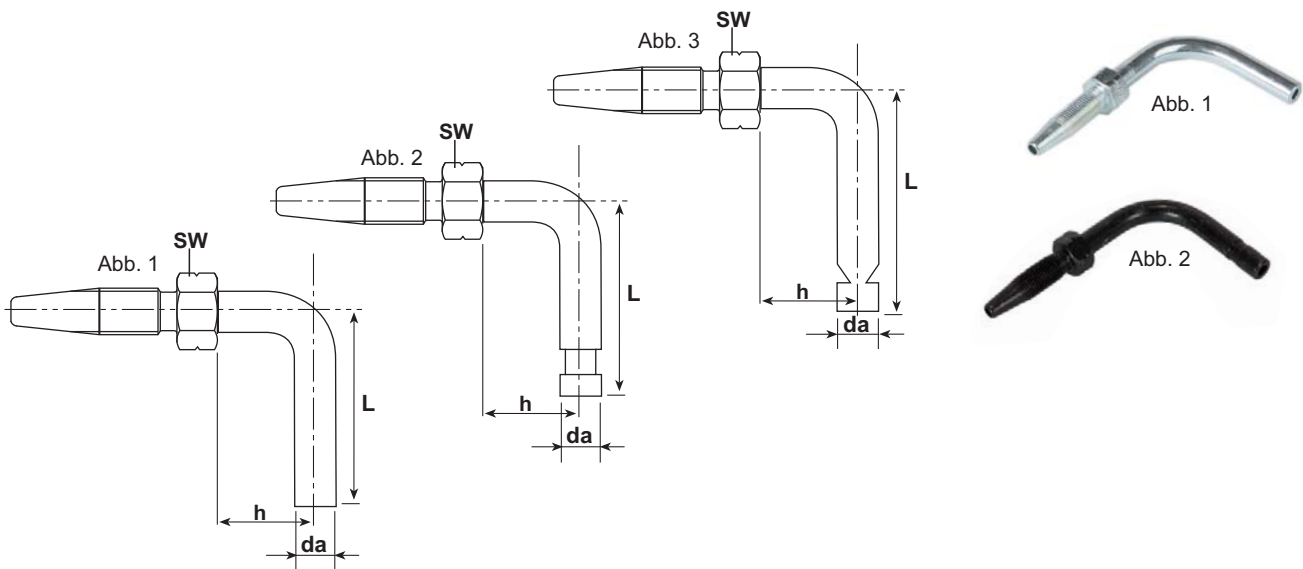
Zur Montage eines Hochdruckschlauches Ø 6,35 x 11,3

	100 - 064	1	6	20	12
	100 - 064 - NUT	2	6	20	12
	100 - 064 - VA *	1	6	20	12
	100 - 074	1	8	20	12
	100 - 074 - VA *	1	8	20	12
	100 - 081	1	10	30	12

Werkstoff: Stahl, Oberfläche verzinkt

*Werkstoff: Edelstahl 1.4571/316ti

Rohrstutzen mit und ohne NUT 90°



Kd. Art.Nr.	Artikelnummer	Abb.	da	h	L	sw
-------------	---------------	------	----	---	---	----

Zur Montage eines Hochdruckschlauches Ø 4,1 x 8,75

	100 - 059 - 4	1	4	14	30	10
	100 - 052	1	6	13	21	10
	100 - 059	1	6	14	33	10
	100 - 059 - NUT - V	3	6	14	33	10
	100 - 062	1	6	17	29	10
	100 - 053	1	6	28	37	10
	100 - 053 - VA *	1	6	28	37	10
	100 - 053 - NUT	2	6	28	37	10
	100 - 053 - NUT - SW schwarz	2	6	28	37	10
	100 - 056	1	6	28	53	10
	100 - 056 - NUT	2	6	28	53	10
	100 - 056 - NUT - SW schwarz	2	6	28	53	10

Zur Montage eines Hochdruckschlauches Ø 6,35 x 11,3

	100 - 063	1	6	22	45	12
	100 - 073	1	8	23	36	12
	100 - 073 - VA *	1	8	23	36	12
	100 - 083	1	10	23	36	12

Werkstoff: Stahl, Oberfläche verzinkt

*Werkstoff: Edelstahl 1.4571/316ti

Rohrstutzen mit und ohne NUT 45°

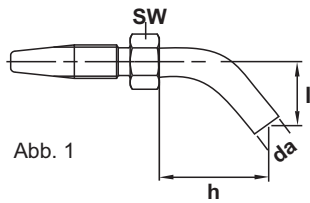


Abb. 1

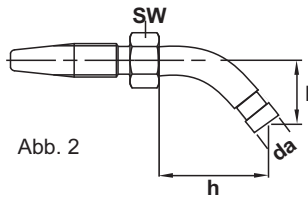


Abb. 2



Abb. 1

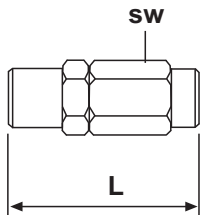
Kd. Art.Nr.	Artikelnummer	Abb.	da	h	l	sw
-------------	---------------	------	----	---	---	----

Zur Montage eines Hochdruckschlauches Ø 4,1 x 8,75

	100 - 057	1	6	24	15	10
	100 - 057 - NUT	2	6	24	15	10
	100 - 058	1	6	35	25	10
	100 - 058 - NUT	2	6	35	25	10
	100 - 058 - NUT - SW schwarz	2	6	35	25	10

Werkstoff: Stahl, Oberfläche verzinkt

Schraubhülse



Kd. Art.Nr.	Artikelnummer	L	sw
-------------	---------------	---	----

Zur Montage eines Hochdruckschlauches \varnothing 4,1 x 8,75

	100 - 050	28	12
	100 - 050 - SW schwarz	28	12
	100 - 050 - VA *	28	12

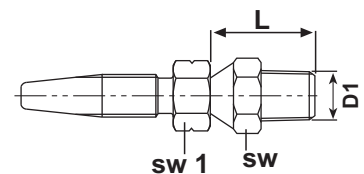
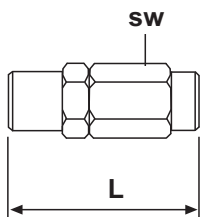
Zur Montage eines Hochdruckschlauches \varnothing 6,35 x 11,3

	100 - 060	35,8	17
	100 - 060 - VA *	35,8	17

Werkstoff: Stahl, Oberfläche verzinkt

*Werkstoff: Edelstahl 1.4571/316ti

Schraubhülse mit Rohrstopfen 1/8 NPT



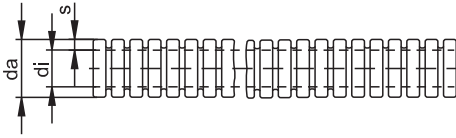
Kd. Art.Nr.	Artikelnummer	L	sw	sw1	D1
-------------	---------------	---	----	-----	----

zur Montage eines Hochdruckschlauches \varnothing 4,1 x 8,75

	100 - 050 - 1 Schraubhülse	26	1/2		
	100 - 051 - 1 Rohrstopfen	25	1/2	7/16	1/8 NPT

Werkstoff: Stahl verzinkt, schwarz chromatisiert

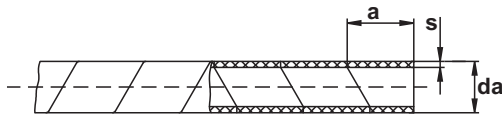
Wellschlauch



Kd. Art.Nr.	Artikelnummer	di	da	s	Rolle
	100 - 030	10	12,9	1,5	50
	100 - 031	12	15,7	1,7	50
	100 - 032	8,4	11,7	1,6	50

Werkstoff: Polyamid - PA6

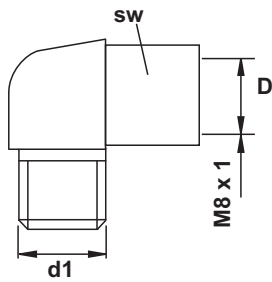
Schutzwendel



Kd. Art.Nr.	Artikelnummer	a	da	s	Länge
	100 - 040	10	6	1	25
	100 - 041	10	11,5	1,5	25

Werkstoff: PE

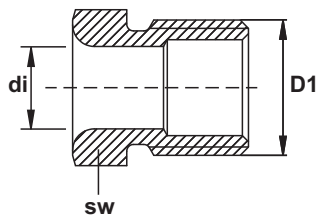
Kniestück



Kd. Art.Nr.	Artikelnummer	D	d1	sw
	104 - 121	4	M 6 x 1 keg	11
	104 - 122	4	M 8 x 1 keg	11
	104 - 123	4	M 10 x 1 keg	11

Werkstoff: Messing

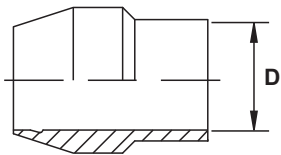
Überwurfschraube für Kegelring



Kd. Art.Nr.	Artikelnummer	D1	di	sw
	104 - 220	M 8 x 1	4	8
	106 - 220	10 x 1	6	10
	110 - 220	M 16 x 1,5	10	17

Werkstoff: Messing

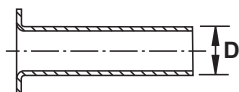
Kegelring (Kunststoffrohr)



Kd. Art.Nr.	Artikelnummer	D
	104 - 211	4
	106 - 211	6
	110 - 211	10

Werkstoff: Messing

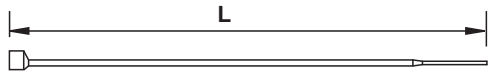
Einsteckhülse



Kd. Art.Nr.	Artikelnummer	D	für Leitungs Ø
	104 - 203	2,3	4 x 0,85
	106 - 203	3,5	6 x 1,25
	110 - 203	7	10 x 1,5

Werkstoff: Messing

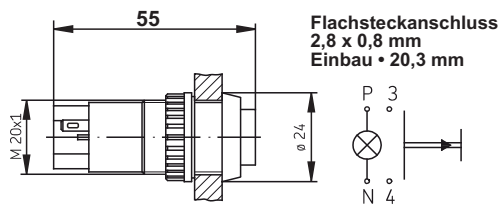
Kabelbinder



Kd. Art.Nr.	Artikelnummer	Länge x Breite	Verpaungseinheit
	100 - 025	200 x 5,0	100
	100 - 026	300 x 4,6	100
	100 - 027	380 x 4,7	100
	100 - 028	365 x 7,6	100
	100 - 029	780 x 9,0	100

Werkstoff: PA 6, schwarz

Leuchtdrucktaster



Kd. Art.Nr.	Artikelnummer	Drucktaster	Spannung	Leistung
	100 - 290	grün	24 V	1,2 W
	100 - 291	grün	12 V	1,2 W

Befüllzylinder

Schutzkappe

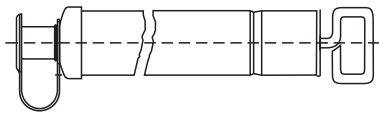


Abb. 1



Bild 1

Kartuschenrohr mit Innengewinde

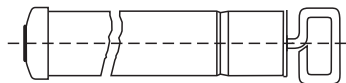


Abb. 2

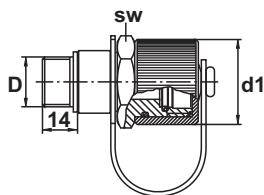


Bild 2

Kd. Art.Nr.	Artikelnummer	Bild	Abb.	Anschluss
	100 - 201	1	1	mit Stutzen
	100 - 204	2	2	M 26 x 1,5

Din 1284 400 cm³ Kartusche
Werkstoff: Stahl, Oberfläche chromatisiert

Befüllanschluss

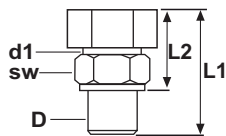


Diese Befüllanschlüsse sind für den Befüllzylinder 100 - 201

Kd. Art.Nr.	Artikelnummer	D	d1	sw
	100 - 200	M 20 x 1,5	34	32
	100 - 208	M 22 x 1,5	34	32

Werkstoff: Stahl, Oberfläche verzinkt

Befüllanschluss gerade

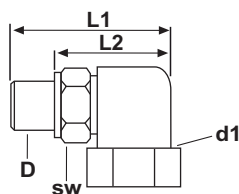


Diese Befüllanschlüsse sind für den Befüllzylinder 100 - 204

Kd. Art.Nr.	Artikelnummer	L1	L2	D	d1	sw
	100 - 202	38	26	M 22 x 1,5	M 26 x 1,5	27
	100 - 202 - 1	55	43	M 22 x 1,5	M 26 x 1,5	27
	100 - 202 - 2	75	63	M 22 x 1,5	M 26 x 1,5	27

Werkstoff: Stahl, Oberfläche verzinkt

Befüllanschluss 90°

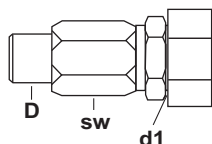


Diese Befüllanschlüsse sind für den Befüllzylinder 100 - 204

Kd. Art.Nr.	Artikelnummer	L1	L2	D	d1	sw
	100 - 203	71	58	M 22 x 1,5	M 26 x 1,5	27
	100 - 203 - 1	93	81	M 22 x 1,5	M 26 x 1,5	27
	100 - 203 - 2	112	100	M 22 x 1,5	M 26 x 1,5	27

Werkstoff: Stahl, Oberfläche verzinkt

Befüllanschluss gerade

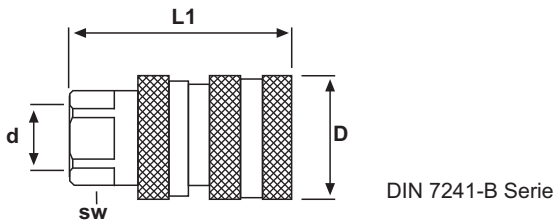


Dieser Befüllanschluss ist für den Befüllzylinder 100 - 204

Kd. Art.Nr.	Artikelnummer	D	d1	sw
	100 - 207	M 20 x 1,5	M 26 x 1,5	27

Werkstoff: Stahl, Oberfläche verzinkt

Kupplung Muffe

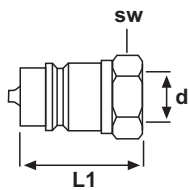


DIN 7241-B Serie

Kd. Art.Nr.	Artikelnummer	d	L1	D	sw	Betriebsdruck
	100 - 205 - 1/4	Rp 1/4 BSP	57	28	19	340 Bar
	100 - 205 - 3/8	Rp 3/8 BSP	64	36	23	270 Bar

Werkstoff: Stahl, Oberfläche verzinkt

Stecker



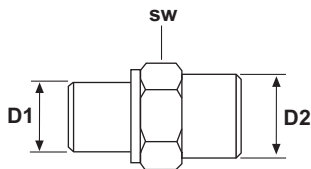
DIN 7241-B Serie



Kd. Art.Nr.	Artikelnummer	d	L1	sw	Betriebsdruck
	100 - 206 - 1/4	Rp 1/4 BSP	36	19	340 Bar
	100 - 206 - 3/8	Rp 3/8 BSP	43	21	270 Bar

Werkstoff: Stahl, Oberfläche verzinkt

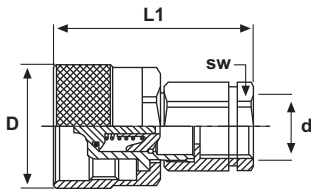
Adapter



Kd. Art.Nr.	Artikelnummer	D1	D2	SW
	100 - 209	R 1/4 BSPP	R 1/4 BSPP	17
	100 - 209 - 20 x 1,5	R 1/4 BSPP	M 20 x 1,5	24
	100 - 209 - 22 x 1,5	R 1/4 BSPP	M 22 x 1,5	24

Werkstoff: Stahl, Oberfläche verzinkt

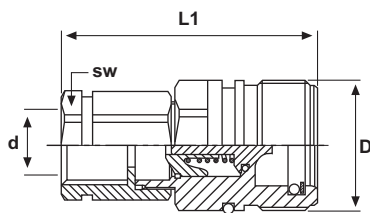
Schraubkupplung Muffe



Kd. Art.Nr.	Artikelnummer	d	L1	D	sw	Betriebsdruck
	100 - 234	Rp 1/4 BSP	60	34	19	450 Bar

Werkstoff: Stahl, Oberfläche verzinkt

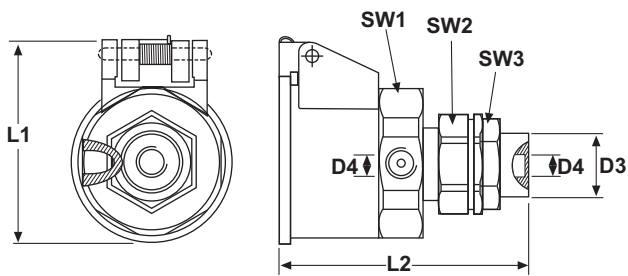
Schraubkupplung Stecker



Kd. Art.Nr.	Artikelnummer	d	L1	D	sw	Betriebsdruck
	100 - 224	Rp 1/4 BSP	59,30	Rd 24 x 2	19	450 Bar

Werkstoff: Stahl, Oberfläche verzinkt

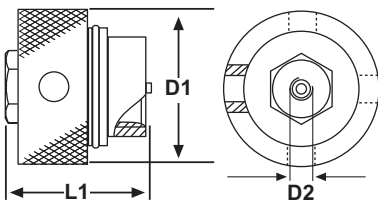
Kupplungsmuffe mit Rücklaufanschluss



Kd. Art.Nr.	Artikelnummer	L1	L2	SW1	SW2	SW3	D3	D4
	100 - 226	68	84	46	30	27	M 20 x 1,5	M 10 x 1

Werkstoff: Kunststoff, Messing, Stahl

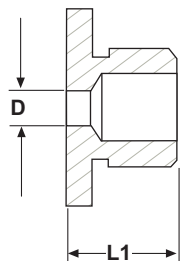
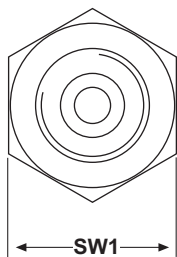
Kupplungsstecker



Kd. Art.Nr.	Artikelnummer	L1	D1	D2
	100 - 225	52	55	M 10 x 1

Werkstoff: Messing, Stahl

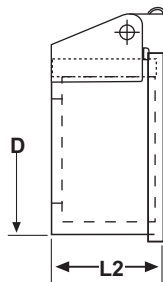
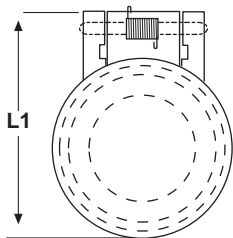
Blindstutzen für Kupplungsstecker



Kd. Art.Nr.	Artikelnummer	SW1	L1	D
	100 - 227	36	24,5	8

Werkstoff: Stahl, Oberfläche verzinkt

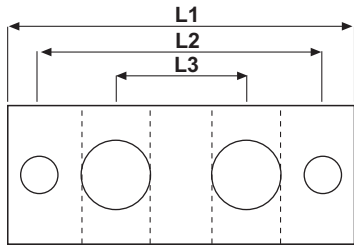
Staubkappe für Blindstutzen



Kd. Art.Nr.	Artikelnummer	L1	L2	D
	100 - 228	68	33,5	50

Werkstoff: Kunststoff

Nippelblock T-Bohrung Gewinde M10x1



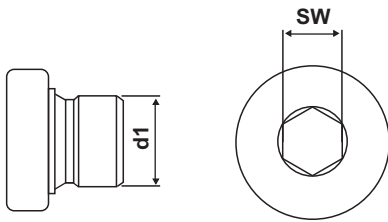
Anwendungsbeispiel



Kd. Art.Nr.	Artikelnummer	Anschluss Anzahl	L1	L2	L3
	100 - 211	1	30		
	100 - 212	2	60	50	22
	100 - 213	3	80	74	22
	100 - 214	4	106	96	22
	100 - 215	5	128	118	22
	100 - 216	6	150	140	22
	100 - 218	8	194	184	22

Werkstoff: Stahl, Oberfläche verzinkt

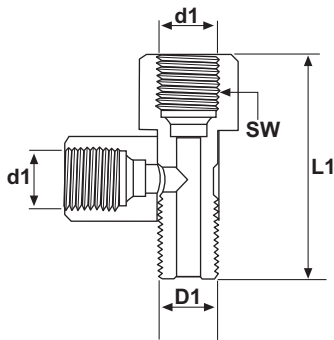
Verschlusschraube



Kd. Art.Nr.	Artikelnummer	d1	sw
	100 - 243	M 10 x 1	5
	100 - 243 - SW schwarz	M 10 x 1	5

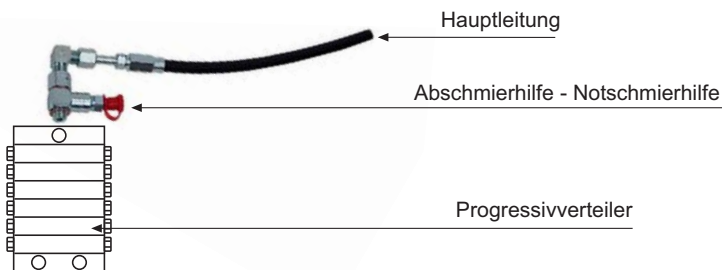
Werkstoff: Stahl, Oberfläche verzinkt

T-Schwenkverschraubung



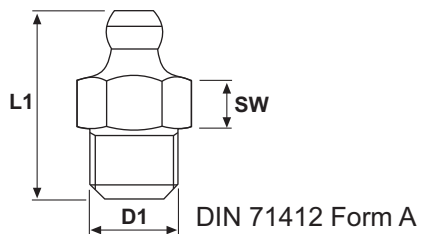
Kd. Art.Nr.	Artikelnummer	SW	L1	D1	d1
	100 - 323	14	35	M 10 x 1	M 10 x 1
	100 - 324	14	35	R 1/8	M 10 x 1

Anwendungsbeispiel



Werkstoff: 11SMnPb30 + C, Oberfläche verzinkt

Hochdruckschmiernippel



Kd. Art.Nr.	Artikelnummer	SW1	L1	D1
	250 - 003 - RV	11	20,7	M 10 x 1 keg
	250 - 004 - RV	11	20,7	R 1/8 PT

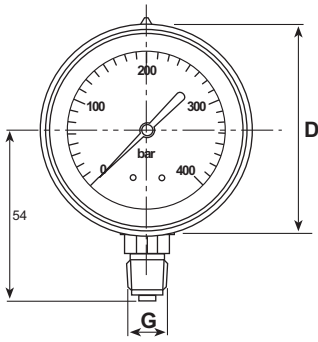
Anwendungsbeispiel



Werkstoff: 11SMnPb30 + C

Oberfläche: Galvanische Überzüge nach ISO 4042 A3F

Manometer

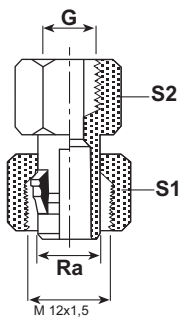


Kd. Art.Nr.	Artikelnummer	G	D	Max Bar	Max PSI
	100 - 255	1/4	63	400	6000

Werkstoff: Gehäuse Edelstahl, Anschluss Messing

Glyzeringefüllt

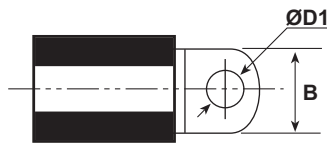
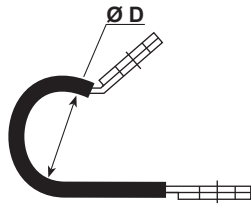
Einstellbare Manometer-Verschraubung mit Dichtung



Kd. Art.Nr.	Artikelnummer	G	Ra	S1	S2
	106-245-L	1/4 BSP	6 L	14	19

Werkstoff: Stahl, Oberfläche verzinkt

Rohrschelle DIN 3016



Kd. Art.Nr.	Artikelnummer	Ø D mm	Ø D1 mm	B mm	Verpackungseinheit
	100 - 506	6	5,3	12	100
	100 - 509	9	5,3	12	100
	100 - 512	12	5,3	12	100
	100 - 515	15	5,3	12	50
	100 - 518	18	5,3	12	50
	100 - 522	22	5,3	12	50
	100 - 525	25	5,3	12	50
	100 - 606	6	6,4	15	100
	100 - 609	9	6,4	15	100
	100 - 610	10	6,4	15	100
	100 - 612	12	6,4	15	50
	100 - 615	15	6,4	15	50
	100 - 618	18	6,4	15	50
	100 - 620	20	6,4	15	50
	100 - 622	22	6,4	15	50
	100 - 625	25	6,4	15	50

Werkstoff: Stahl verzinkt C6F, Gummi EPDM

